

NİKRÎZ ŞARKI

CLERCUNA

ÇAM, DEFNE, MENEVŞE, İĞDELER KOKAN

MÜZİK : BAHRİ ALTINTAŞ

SÖZ : HASAN KAYA
MANIOGLU

♩ = 90

Sax



CAM DEF_NE ME_NEV_ SE İĞ_ DE_ LER KO_ KAN

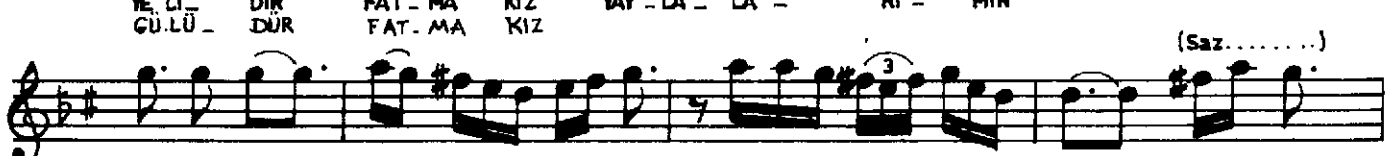


YE_ Lİ_ DİR FAT_ MA KIZ
GÜ_ LÜ_ DÜR FAT_ MA KIZ

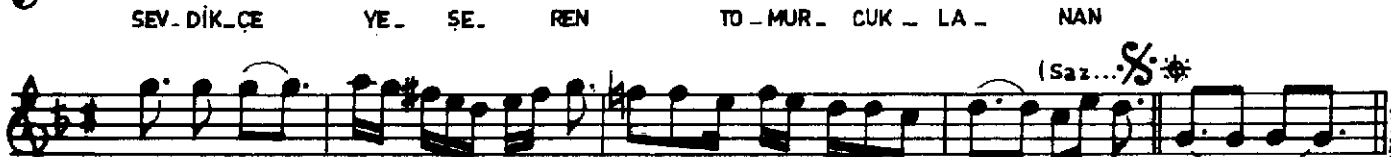
YAY_ LÂ_ LA_ RI_ MIN



YE. LI. DIR FAT. MA KIZ YAY. LA. LA. RI. MIN
GU. LU. DÜR FAT. MA KIZ



SEV - DİK_ÇE YE _ ŞE _ REN TO _ MUR _ CUK _ LA _ NAN



SEV. DIK_ÇE YE _ SE _ REN TO _ MUR _ CUK _ LA _ NAN MIN D.C.

1

ÇAM, DEFNE, MENEYŞE, İĞDELER KOKAN
YELDİR FATMA KIZ, YAYLALARIMIN
SEVDİKÇE YEŞEREN TOMURCUKLANAN
GÜLÜDÜR FATMA KIZ, YAYLALARIMIN.

2

SEHERDE ŞEBNEMDİR, AKŞAMDA BULUT
ÖZLEMDE GERCEKTİR, VUSLATA UMUT
BAZEN BİR BÖĞÜRTLEN, BAZEN KARADUT
BALIDIR FATMA KIZ, YAYLALARIMIN.